

www.avuka-ltd.co.il

שם המבקש: ד"ר אהרן בן
גוש: 2633

מס' בקשה: 456-0565614
חלקה: 31

ידיעות אחרונות

ידיעות אחרונות 19.06.20

[illegible]

הצהרה:

תאריך: 19/6/20

514576123 .a.n

19.6.2020 ■ ידיעות ראשון, רחובות

[illegible]

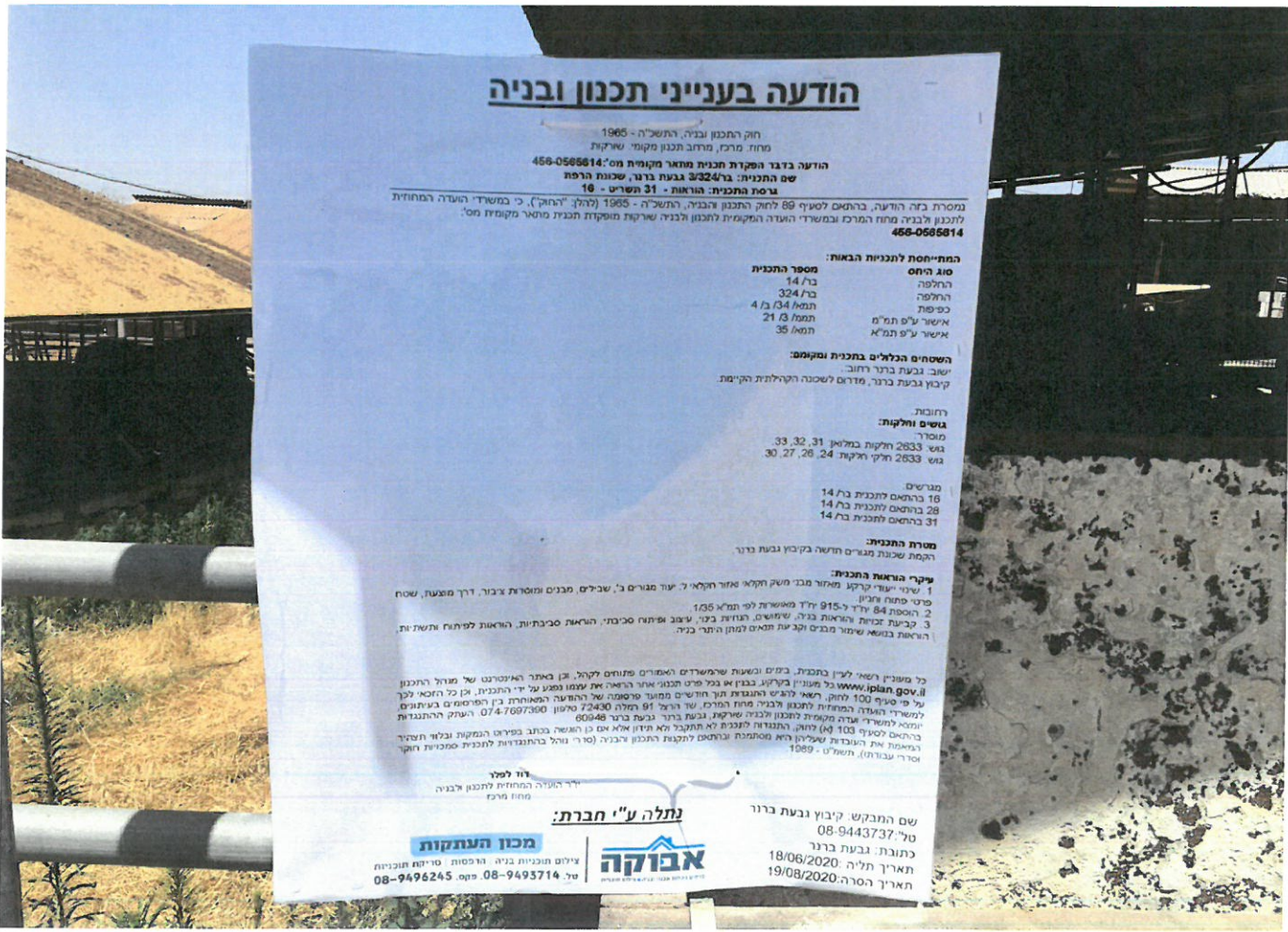
08-9496245 – פקס 08-9493714 טלפון pirsum@avuka-ltd.co.il



הודעה בענייני תכנון ובניה

חוק התכנון ובניה, התשס"ה - 1965
מחוז, מרכז, מחוז תכנון מקומי, שירות
456-0565614
שם התכנית: גר' 3/324 גבעת ברנר, שכונת הרפת
גורסת התכנית: הראות - 31 תשריט - 16

מסירת כזה הודעה, בהתאם לסעיף 89 לחוק התכנון ובניה, התשס"ה - 1965 ("החוק"), כי במשרד העדה המחוזית לתכנון ולבניה מחוז המרכז ובמשרד העדה המקומית לתכנון ולבניה שירות מפקדת תכנית מותר מקומית מס' 456-0565614



הודעה בענייני תכנון ובניה

חוק התכנון ובניה, התשס"ה - 1965
מחוז, מרכז, מחוז תכנון מקומי, שירות
456-0565614
שם התכנית: גר' 3/324 גבעת ברנר, שכונת הרפת
גורסת התכנית: הראות - 31 תשריט - 16

מסירת כזה הודעה, בהתאם לסעיף 89 לחוק התכנון ובניה, התשס"ה - 1965 ("החוק"), כי במשרד העדה המחוזית לתכנון ולבניה מחוז המרכז ובמשרד העדה המקומית לתכנון ולבניה שירות מפקדת תכנית מותר מקומית מס' 456-0565614

המתייחסת לתכנית הבאות:

סוג התוכנית:
הרחבה
הרחפה
כפית
אישור ע"פ תמ"מ
אישור ע"פ תמ"א

השטחים הכלולים בתכנית ומקומם:
ישבו גבעת ברנר רחוב
קיבוץ גבעת ברנר, מדרום לשכונת הקהילתית הקיימת

רחובות:
גוש וחלקות:
מספר
גוש 2633 חלקות 31, 32, 33
גוש 2633 חלקות 24, 26, 27, 30

מגרשים
16 בהתאם לתכנית ב' 14
28 בהתאם לתכנית ב' 14
31 בהתאם לתכנית ב' 14

מסרת התכנית:
הקמת שכונת מגורים חדשה בקיבוץ גבעת ברנר

שירות הראות התכנית:
1. שירות ייעוץ קרקע ממשרד מבין חוקי הקלא ואזור חקלאי ל יעד מגורים ב' שכלים מבנים ומספרת ציבור, דרך מפעל, שטח פרטי מתח וצוין
2. הוספת 84 דורר ל-915 ורד לאפשרות לית תמ"א 105
3. קביעת זכויות הראות בניה, שימוש, חניית כלי ע"פ שיטת סביבית, הראות סביבית, הראות לפיתוח ותשתיות, הראות בנושא שימוש מבנים וקבעת תמ"מ למתן התר בניה

כל משוכין רשמי לעין בתכנית, בימים ובשעות שמשורדים והמורים פתוחים לקהל, אן באתר האינטרנט של משרד התכנון www.plan.gov.il כל העדוין ברעיון ברעיון בבין א כל פוט תכנון אזור הראות את עצמו נפגע על יד הראות, אן כל חזא וכל על פי סעיף 100 לחוק, רשאי לרשם ההתנגדות חר התנגדות מתוך חרשים מתוך פרסומה של ההודעה והאחרות בין היתר שישנם בעתונות למשרד העדה המחוזית לתכנון ולבניה מחוז המרכז, שר הרעל 81 חרית 72430 סרטון 074-7607360 העתק ההתנגדות ונמא למשרד ועדה מקומית לתכנון ולבניה שירות, גבעת ברנר גבעת ברנר 80948
בהתאם לסעיף 103 (א) לחוק, חלק, חלק, התנגדות לתכנית לא תתקבל לא תיוון אלא אם כן הוגשה בזמן המפקדת וכליו חסר רשומות את העובדות שעליהן חר מסמכת בהתאם להקצת התכנון איבניה (ס ר) וכל בהתנגדות לתכנית סמכית חוקי וסר עבודת), תשס"ט - 1989

דוד לזלר
יו"ר העדה המחוזית לתכנון ובניה
מחוז מרכז

נתלה ע"י חברת:
מכון העתקות
צילום תוכניות בניה - גרסאות - סריטות תוכניות
טל 08-9493714 - פקס 08-9496245

אבוקה
חברת אבוקה
חברת אבוקה

שם המבקש: קיבוץ גבעת ברנר
טל: 08-9443737
כתובת: גבעת ברנר
תאריך תליה: 18/06/2020
תאריך הסרה: 19/08/2020

כתב הצהרה והתחייבות בדבר פרסום הפקדת התכנית על גבי שלט

1. אני הח"מ סל' יא' נ'א נושא ת.ז. 039019138 מצהיר בזאת כי הצבתי שלט בדבר הפקדת תכנית מס' 456-0565614 בהתאם להוראות סעיף 89 א לחוק התכנון והבניה, התשכ"ה - 1965, בהתאם לתקנות התכנון והבניה (פרסום הודעה על הפקדת התכנית על גבי שלט לפי סעיף 89 א לחוק), התשס"ד - 2004, (להלן: התקנות) לרבות החובה לכלול כותרת לשלט: "הודעה בענייני תכנון ובניה" שיודגש באותיות גדולות. הכתוב בשלט צריך להיות ברור וקריא וזאת בהתחשב במיקומו ביחס לעובדים על פניו והוא יכול את כל המפורט בהודעה שפורסמה בעיתון וכן את פרטי מציב השלט, שמו, כתובתו, מספר הטלפון ותאריך הצבת השלט ותאריך הסרתו.

2. שטח התכנית הוא 41,424 מ"ר.

3. א. השלט הוצב ביום 18/6/20 במיקום הבא בהתאם לתקנה 4 לתקנות (יש לציין את המיקום הן על ידי ציון כתובת, הן על ידי ציון גוש וחלקה והן על ידי תרשים סביבה).
השלט הוסר ביום 12/2/20

גוש: _____ חלקה: _____ כתובת: _____
גוש: _____ חלקה: _____ כתובת: _____

בחר את המתאים: בחזית המגרש/ם/ בחזית מבנה ציבורי ראשי מסוג _____ / בחזית מבנה מסחרי/ בכניסה לשוב _____ / בהצטלבות הדרכים _____ / (הקף בעיגול).

ב. בנוסף, אם שטח התכנית אינו עולה על 3,000 מ"ר: הוצב שלט בחזית כל המגרשים הגובלים בתחום התכנית, או נמסרו הודעות בדואר רשום לכל הבעלים והמחזיקים במגרשים הגובלים בתחום התכנית, בחר אחד מהאפשרויות:

א. יש לציין את המיקום הן על ידי ציון כתובת גוש וחלקה והן על ידי תרשים סביבה

מצ"ב תצלום של השלט המוצב במקרקעין:

ב. רשימת הבעלים והמחזיקים אליהם נשלחו ההודעות

4. מצ"ב תצלום של השלט המוצב במקרקעין:

מצ"ב תצלום של השלט המוצב במקרקעין:

5. גודל השלטים שהוצבו (לא יקטן מ- 75X75) 75X75

6. ידוע לי כי עלי לדווח לוועדה המקומית על מועד הצבת והסרת השלט.

7. כן ידוע לי שבאחריותי לתחזק את השלט במהלך התקופה שנקבעה להגשת התנגדויות לתכנית, וכי אם ייזק במהלך התקופה האמורה, עלי להחליפו או לתקנו לאלתר, ולהודיע על כך לוועדה המקומית.

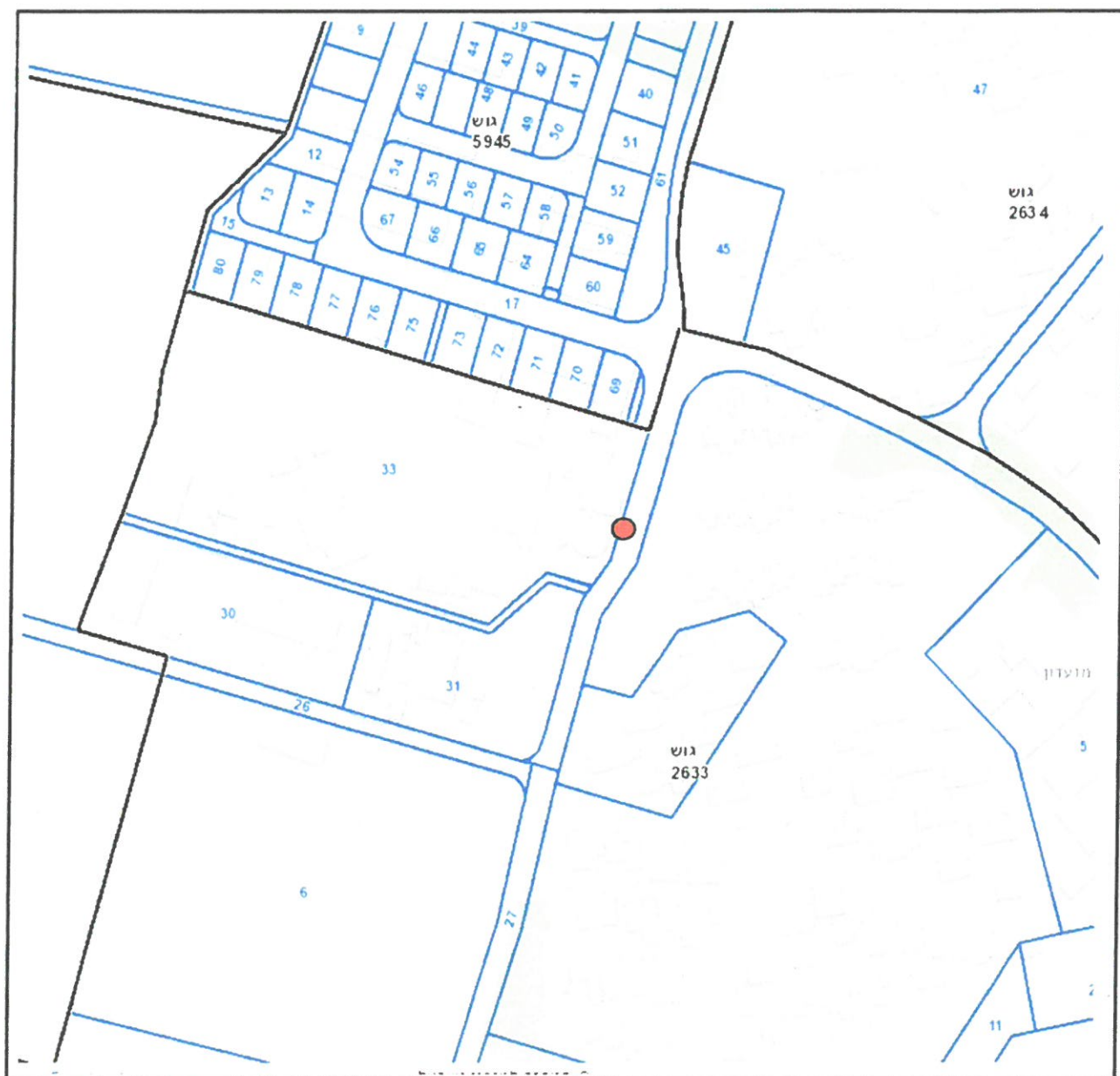
שם המצהיר סל' יא' נ'א

תאריך 28/6/20

חתימה סל' יא' נ'א

מפת מיקום שלטים

גבעת ברנר



חוק התכנון ובניה, התשכ"ה - 1965
מחוז: מרכז, מרחב תכנון מקומי: שורקות

הודעה בדבר הפקדת תכנית מתאר מקומית מס': 456-0565614
שם התכנית: בר/3/324 גבעת ברנר, שכונת הרפת
גרסת התכנית: הוראות - 31 תשריט - 16

נמסרת בזה הודעה, בהתאם לסעיף 89 לחוק התכנון והבניה, התשכ"ה - 1965 (להלן: "החוק"), כי במשרדי הועדה המחוזית לתכנון ולבניה מחוז המרכז ובמשרדי הועדה המקומית לתכנון ולבניה שורקות מופקדת תכנית מתאר מקומית מס':
456-0565614

המתייחסת לתכניות הבאות:

סוג היחס	מספר התכנית
החלפה	בר/ 14
החלפה	בר/ 324
כפיפות	תמא/ 34 ב/ 4
אישור ע"פ תמ"מ	תממ/ 3 21
אישור ע"פ תמ"א	תמא/ 35

השטחים הכלולים בתכנית ומקומם:

ישוּב: גבעת ברנר רחוב:
קִיבוץ גבעת ברנר, מדרום לשכונה הקהילתית הקיימת.

רחובות.

גושים וחלקות:

מוסדר:
גוש: 2633 חלקות במלואן: 31, 32, 33.
גוש: 2633 חלקי חלקות: 24, 26, 27, 30.

מגרשים:

16 בהתאם לתכנית בר/ 14
28 בהתאם לתכנית בר/ 14
31 בהתאם לתכנית בר/ 14

מטרת התכנית:

הקמת שכונת מגורים חדשה בקיבוץ גבעת ברנר.

עיקרי הוראות התכנית:

1. שינוי ייעודי קרקע מאזור מבני משק חקלאי ואזור חקלאי ל: יעוד מגורים ב', שבילים, מבנים ומוסדות ציבור, דרך מוצעת, שטח פרטי פתוח וחניון.
2. הוספת 84 יח"ד ל-915 יח"ד מאושרות לפי תמ"א 1/35.
3. קביעת זכויות והוראות בניה, שימושים, הנחיות בינוי, עיצוב ופיתוח סביבתי, הוראות סביבתיות, הוראות לפיתוח ותשתיות, הוראות בנושא שימור מבנים וקביעת תנאים למתן היתרי בניה.

כל מעוניין רשאי לעיין בתכנית, בימים ובשעות שהמשרדים האמורים פתוחים לקהל, וכן באתר האינטרנט של מנהל התכנון www.iplan.gov.il. כל מעוניין בקרקע, בבנין או בכל פרט תכנוני אחר הרואה את עצמו נפגע על ידי התכנית, וכן כל הזכאי לכך על פי סעיף 100 לחוק, רשאי להגיש התנגדות תוך חודשיים ממועד פרסומה של ההודעה המאוחרת בין הפרסומים בעיתונים, למשרדי הועדה המחוזית לתכנון ולבניה מחוז המרכז, שד הרצל 91 רמלה 72430 טלפון: 074-7697390. העתק ההתנגדות יומצא למשרדי ועדה מקומית לתכנון ולבניה שורקות, גבעת ברנר גבעת ברנר 60948 בהתאם לסעיף 103 (א) לחוק, התנגדות לתכנית לא תתקבל ולא תידון אלא אם כן הוגשה בכתב בפירוט הנמקות ובלווי תצהיר המאמת את העובדות שעליהן היא מסתמכת ובהתאם לתקנות התכנון והבניה (סדרי נוהל בהתנגדויות לתכנית סמכויות חוקר וסדרי עבודתו), תשמ"ט - 1989.

דוד לפלר

יו"ר הועדה המחוזית לתכנון ולבניה
מחוז מרכז

4005059642 (AD260) -13

לצפייה בתכנית לחץ כאן